

BATTERIE

Unibat

serie VRLA-SLA



Le batterie UNIBAT serie VRLA-SLA utilizzano una reazione chimica interna a "ricombinazione" (VRLA) che minimizza la fuoriuscita di gas tipica dell'elettrolita liquido e consente quindi rischio nullo di sversamento accidentale dell'acido liquido ed è quindi sicuro per utilizzo in prossimità di persone e di apparati elettronici, adatto soprattutto in applicazioni di potenza in climi rigidi.

UNIBAT VRLA-SLA batteries use an internal chemical reaction based on recombination technology (VRLA) which reduces the gas emissions typical of liquid electrolyte and grants no risk of acid leakage; therefore, it is safe to be used near people and near electronic devices; it is highly recommended to use this kind of battery in high-power devices used in frigid weather conditions.

ITALIANO

ENGLISH



APPLICAZIONI / APPLICATIONS

- Segnaletica per aeromobili
- Sistemi di alimentazione DC
- Impianti e attrezzature elettroniche
- Aircraft signals
- DC power supply
- Electronic apparatus and equipments
- Luci di emergenza
- Segnaletica per ferrovie
- Sistemi di alimentazione di emergenza
- Emergency light
- Railway signals
- Emergency backup power supply
- Sistemi di controllo automatico
- Sistemi di allarme e sicurezza
- Auto control systems
- Alarm and security systems
- Sistemi EPS (sottosistema di alimentazione elettrica)
- Sistemi di alimentazione per le comunicazioni
- Sistemi UPS (gruppo statico di continuità)
- Electric Power Systems (EPS)
- Communication power supply
- Uninterruptable Power Supply (UPS) systems

ARTICOLO MODEL	VOLTS	CAPACITA' CAPACITY (ah)	MISURE / DIMENSIONS (mm)			PESO WEIGHT (kg)	LAYOUT	MORSETTO TERMINAL
			LUNGHEZZA LENGTH (L)	LARGHEZZA WIDTH (W)	ALTEZZA al polo TOTAL HEIGHT (H)			
CB3,4H new	4	3,2	65	32	80	0,30	1	T1
CB1,3-6	6	1,3	97	24	57	0,28	1	T1
CB3,2-6		3,2	134	34	66	0,62	1	T1
CB3,2-6H		3,2	66	33	104	0,55	1	T1
CB4,5-6		4,5	70	47	106	0,68	5	T1
CB7-6		7	151	34	100	1,03	1	T1
CB10-6		10	151	51	100	1,54	1	T1
CB1,2-12	12	1,2	97	43	58	0,51	3	T1
CB1,9-12		1,9	178	35	66	0,85	1	T1
CB2,3-12		2,3	181	24	66	0,87	1	T1
CB5-12		5	90	70	107	1,41	1	T1
CB7-12		7	151	65	99	2,00	4	T1
CB9-12		9	151	65	99	2,4	4	T1
CB25-12		25	166	175	125	7,40	2	T3
CB55-12		55	229	138	211	15,30	1	T6
CB65-12		65	348	167	178	19,10	1	T6

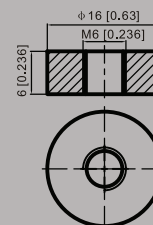
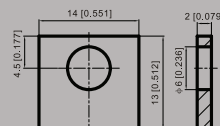
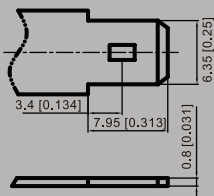
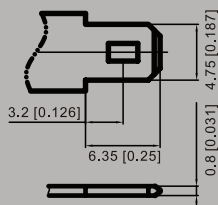
MORSETTI / TERMINAL

Terminal T1

Terminal T2

Terminal T3

Terminal T6

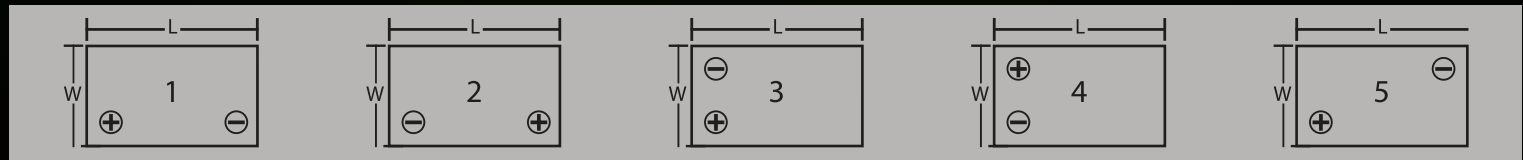


APPLICAZIONI CICLICHE / CYCLIC APPLICATIONS

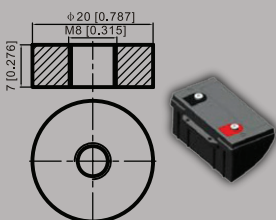
- Apparecchiature elettriche
- Sistemi di allarme
- Power bank
- Electric tools
- Fire Alarms
- Power bank
- Golf trolley e Golf Car
- Giocattoli elettrici
- Sedia a rotelle
- Golf trolleys and golf cart
- Electric toys
- Wheelchairs
- Tosaerba
- Luci elettriche
- Apparecchiature mediche
- Lawn mowers
- Electric lights
- Medical equipments
- Veicoli per mobilità assistita (bici, hoverboard, ecc)
- Strumenti e luci portatili
- Walking assist device (bike, hoverboard, etc)
- Portable apparatus lights and instruments

ARTICOLO MODEL	VOLTS	CAPACITA' CAPACITY (ah)	MISURE / DIMENSIONS (mm)			PESO WEIGHT (Kg)	LAYOUT	MORSETTO TERMINAL
			LUNGHEZZA LENGTH (L)	LARGHEZZA WIDTH (W)	ALTEZZA al polo TOTAL HEIGHT (H)			
CB9-12C	12	9	151	65	100	2,52	4	T2
CB12-12C new		12	152	99	100	3,6	4	T1
CB13-12C		13	151	99	102	4,2	4	T15-1
CB18-12C new		18	181	77	167	5,05	2	T3
CB20-12C		20	181	77	167	6,3	2	T15
CB25-12C new		25	166	175	125	7,7	2	T3
CB40-12C		40	186	165	172	12,7	2	T6
CB45-12C new		45	223	106	174	10,8	4	T15
CB55-12C new		55	229	138	211	15,8	1	T6
CB65-12C new		65	348	167	178	20,3	1	T6
CB100-12C new		100	330	172	220	28,4	1	T11
CB100-12HC new		100	305	168	213	27,1	1	T11
CB120-12C new		120	330	172	223	31	1	T11
CB200-12C new		200	522	240	224	57	3	T11

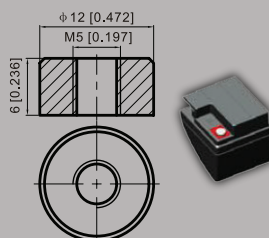
LAYOUT / LAYOUT



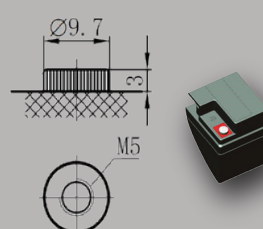
Terminal T11



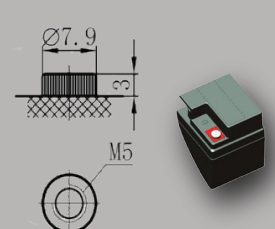
Terminal T12



Terminal T15



Terminal T15-1



BATTERIE

Unibat

CARATTERISTICHE / TECHNICAL DETAILS

→ **Utilizzo di tecnologia a ricombinazione di ossigeno: senza manutenzione**

Use of oxygen recombination technology: maintenance-free

→ **Lega di PbCaSn per le griglie delle piastre: meno fuoriuscita di gas, autoscarica inferiore**

PbCaSn alloy for plate grids: less gas emissions, less self-discharge

→ **Separatori AGM di alta qualità: cicli di vita estesi e prevenzione dei micro cortocircuiti**

High quality AGM separator: extend cycle life and prevent micro short circuit

→ **Materiale ABS: maggiore resistenza della cassetta della batteria**

ABS material increases the battery box strength

→ **Materie prime di altissima purezza: assicurano un basso tasso di autoscarica**

High purity raw materials ensure a low self-discharge rate

→ **Terminali in rame rivestiti d'argento (Terminale T1, T2), terminali con inserti in ottone e terminali al piombo**

Silver-coated copper terminals (T1, T2 terminals), terminals with brass inserts and lead terminals improve the electric conductivity



Unibatbatterie



unibatbatterie



@batterieUNIBAT

www.unibatitalia.com

info@unibat.it + 39 (080) 505 29 01 - Italia, 70132 Bari, Via Lorenzo Larocca, 5

